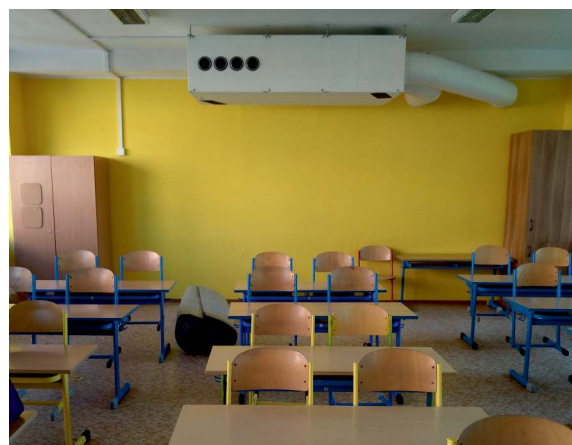
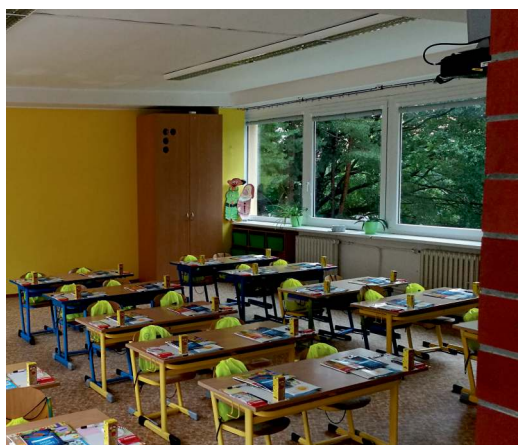


Typ projektu: Typová instalace WAFE 1000 School v základní škole

Adresa realizace: Praha 8

Popis projektu

V objektu byla v květnu 2017 instalována rekuperační jednotka WAFE 1000 School v pilotním provozu. Cílem bylo ověření dopadu instalace autonomní rekuperační jednotky a získání dostatečných podkladů pro rozhodnutí o realizaci kompletní instalace systému. V první fázi byla jednotka instalována v podstropní pozici ve standardním bílém provedení. Na základě prvotních zkušeností byla v srpnu 2017 provedena reinstalace rekuperační jednotky v nástěnné pozici s opláštěním typu skříň. Současně byla třída vybavena okenními fóliemi 3M pro snížení prostupu tepla a zvýšení tepelného komfortu v letních měsících, což je dále podpořeno speciální by-pass funkcí jednotky.

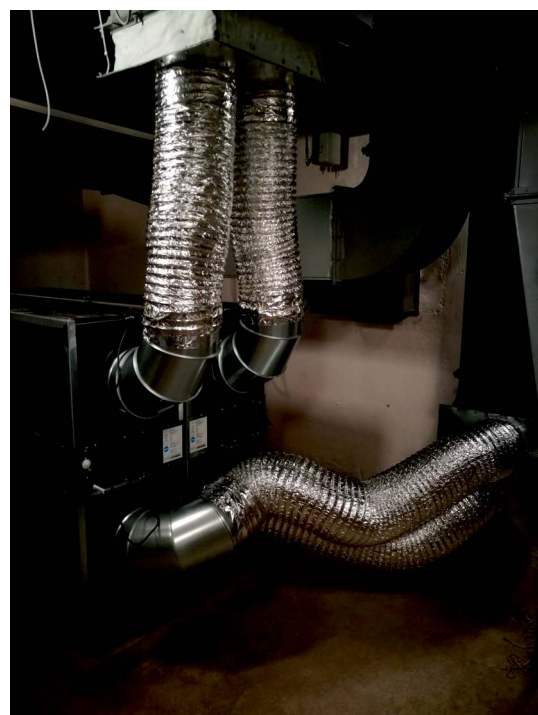


Typ projektu: Typová instalace WAFE 1000 EFS v zasedací místnosti

Adresa realizace: ZČÚ Plzeň

Popis projektu

V zasedací místnosti Západočeské univerzity bylo nahrazeno zastaralé větrací zařízení jednotkami WAFE 1000 s vysokou účinností rekuperace tepla. Místnost, kde při zasedáních ventilace běžně neběžela kvůli hlučnosti původního zařízení se úrovně CO_2 běžně dostávaly do nevyhovujících úrovní až přes 4000 ppm. Po instalaci zařízení funguje zcela autonomně a není třeba jej ručně ovládat – řídí se pomocí úrovně CO_2 . Měření během obdobného provozu potvrdila funkčnost zařízení. další velkokapacitní zařízení na střechu, rozhodl se majitel budovy pro decentralní řešení s WAFE 1000. Tyto jednotky byly instalovány do podhledů interiéru.



Typ projektu: Typová instalace WAFE 1000 EFS do
podstropních prostor administrativního centra

Adresa realizace: Kolbenova, Praha 9

Popis projektu

V budově KCD13 v ulici Kolbenova v rozvíjející se čtvrti Prahy 9 byla realizována rekonstrukce jednoho patra dle specifických požadavků nájemce. Jeho hlavní činností je provoz call centra, které vyžaduje vysokou úroveň kvality vnitřního prostředí. S ohledem na omezené možnosti statiky budovy instalovat další velkokapacitní zařízení na střechu, rozhodl se majitel budovy pro decentrální řešení s WAFE 1000. Tyto jednotky byly instalovány do podhledů interiéru.



Typ projektu: Typová instalace WAFE 1000 E v tělocvičně

Adresa realizace: Rumunsko

Popis projektu

Po zateplení objektu nacházejícího se na místě blízce rumunským horám došlo k předvídatelnému efektu - zhoršení vnitřního prostředí v podobě nadměrných koncentrací CO₂. Pomocí dvou decentrálních rekuperačních WAFE 1000 E jednotek nebylo nijak složité situaci vyřešit.

Díky možnosti variabilního umístění entalpických jednotek, které nepotřebují odvod kondenzátu a je možné je snadno umístit dle možností prostoru, nakonec instalační firma mohla upustit od původně plánované instalace pod strop. Ta by byla instalačně dražší a tak firma umístila jednotky zrcadlově do protějších rohů tělocvičny. Jednotky tak příjemně rozpohybují čerstvý vzduch a zajistí optimální podmínky pro sport.

